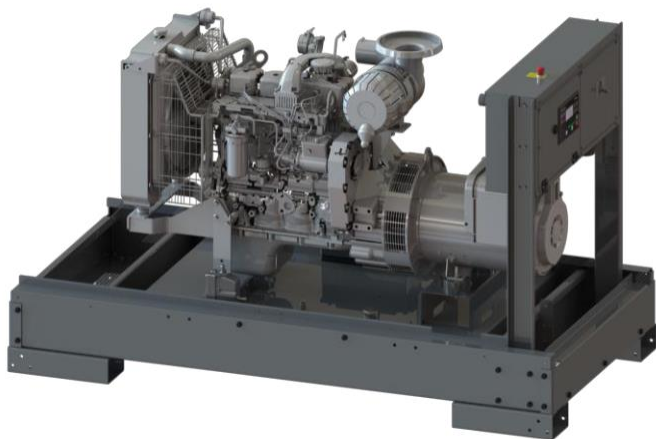
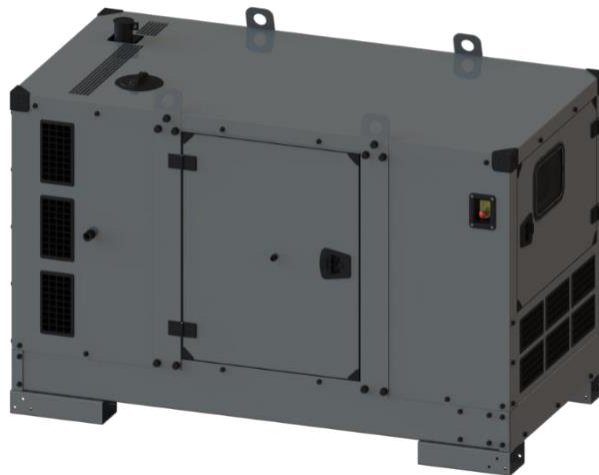


**KARTA KATALOGOWA****AGREGAT PRĄDOTWÓRCZY FD 60 K-ST****CECHY AGREGATU**

Wysoka jakość, niezawodność.	Bogate wyposażenie standardowe i opcjonalne.
Sterownik ComAp InteliLite AMF 25.	Grzałka bloku silnika – szybkie przyjęcie obciążenia.
Przygotowany do współpracy z układem SZR.	Wanna retencyjna.
Praca ręczna lub automatyczna.	Antykorozyjne powłoki: rama- Zr, obudowa – Zr, Al- Zn.
Szeroki wachlarz opcji zdalnej komunikacji.	Prądnicza bezszczotkowa.

Zdjęcie przykładowe
F.0060.KA-S2201T240-01

F.0060.KA-S2201T240-02

DANE OGÓLNE

Moc maksymalna E.S.P. [kVA] / [kW]	66,0 / 53,0
Moc znamionowa P.R.P. [kVA] / [kW]	60,0 / 48,0
Prąd znamionowy P.R.P [A]	87,0
Częstotliwość [Hz]	50
Napięcie [V]	400
Emisja spalin	non-emission
Rodzaj paliwa	Diesel (EN 590)
Zużycie paliwa dla obciążenia 50% [l/h]	8,2
75% [l/h]	11,4
100% [l/h]	14,6
110% [l/h]	15,8
Instalacja sterowania silnika[V]	12
Pojemność zbiornika paliwa [l]	240
Autonomia przy 100% obc. [h]	15,6

Wersja	otwarta	wyciszona
Oznaczenie agregatu	FD 60 K-ST1	FD 60 K-ST
Waga agregatu bez paliwa [kg]	980	1170
Wymiary D x S x W [mm]	2180 x 1100 x 1330	2200 x 1100 x 1490
Gwarantowana moc akustyczna L _{wa} [dBA]	114,3±2	92
Ciężenie akustyczne z 7m L _{Pa} [dBA]	77,9±2	62±1,6

Moc znamionowa P.R.P.:

Określa maksymalną dostępną moc zespołu przy zmiennym obciążeniu w pracy ciągłej. Dopuszczalne przeciążenie +10% maksymalnie przez 1h na każde 12h pracy. Średni pobór mocy w ciągu 24h nie powinien przekraczać 80% P.R.P.

Moc maksymalna E.S.P.:

Określa maksymalną dostępną moc zespołu przy pracy ze zmiennym obciążeniem, w trybie pracy awaryjnej, przy ograniczeniu do 200h pracy rocznie. Brak możliwości przeciążenia. Średnie obciążenie w ciągu 24h nie powinno przekraczać 70% ESP

Zastrzeżenia:

Powyższe parametry zostały podane przy założeniu pracy agregatu w temperaturze otoczenia nie wyższej niż 40 °C oraz wysokości nie większej niż 1000m n.p.m.

Dyrektywy i normy:

- Dyrektywa Maszynowa 2006/42/WE
- Dyrektywa Niskonapięciowa 2014/35/WE
- Kompatybilność Elektromagnetyczna 2014/30/WE
- Dyrektywa Hałasowa 2000/14/WE
- Dyrektywa Spalinowa 97/68/WE
- ISO 8528-1/2018, PN-ISO 8528-5/2018
- PN-EN ISO 8528-13:2016
- PN-EN 60204-1

**KARTA KATALOGOWA****AGREGAT PRĄDOWÓRCZY FD 60 K-ST****STEROWNIK**

Typ sterownika: ComAp IntelliLite AMF 25

Intuicyjny interfejs graficzny

Zegar czasu rzeczywistego z akumulatorem

Kontrola zasilania sieciowego, automatyczny start generatora

Dziennik zdarzeń: do 350 pozycji

Pomiar wartości prądu w 3 fazach

Pomiar wartości napięcia sieci i generatora

Pomiar mocy czynnej, biernej i pozornej

Licznik energii czynnej i biernej generatora

Licznik czasu pracy, wielofunkcyjne, konfigurowalne liczniki

Pomiar napięcia akumulatora

Pełne zabezpieczenie silnika i prądnicy

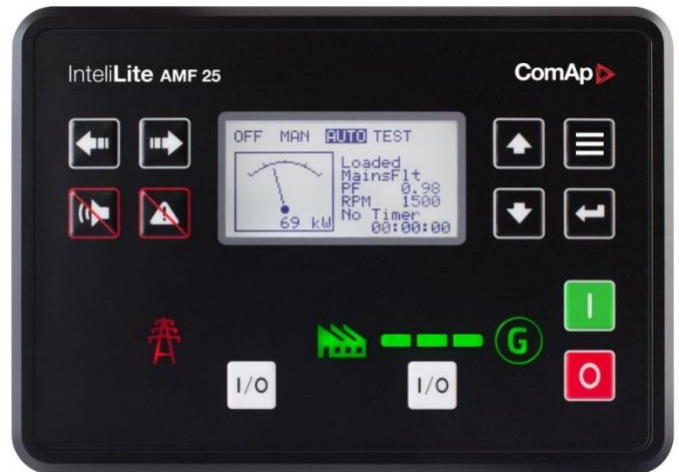
Szerokie możliwości zdalnej komunikacji jak :

- Magistrala CAN i port USB w standardzie
- Podłączenie do internetu poprzez moduł Ethernet, GPRS lub 4G
- Wsparcie protokołu ModBus oraz SNMP

Darmowa aplikacja WebSupervisor dla Android lub iOS do podglądu floty agregatów

Wysyłanie powiadomień o błędach poprzez SMS lub e-mail (wymagany moduł CM-GPRS lub CM-4G-GPS)

Lokalizacja, funkcja „Geo-fencing”: (wymagany moduł CM-4F-GPS)

**SILNIK**

Producent silnika	Kohler
Typ silnika	KDI3404TM
Kraj produkcji	Włochy
Moc silnika netto [kW]	54,4
Emisja spalin*	non-emission
Obroty [obr/min]	1500
Regulacja obrotów	mechaniczna
Klasa wykonania**	G2
Pojemność silnika [l]	3,4
Liczba cylindrów	4
Układ paliwowy	
Instalacja [V]	12
Pojemność cieczy chłodzącej [l]	10,0
Pojemność miski olejowej [l]	15,6
Rodzaj paliwa	Diesel (EN 590)

PRĄDNICA

Napięcie znamionowe [V]	400
Współczynnik mocy (cos φ)	0,8
Temperatura, wysokość	40 °C, 1000m n.p.m.
Moc znamionowa [kVA]	60,0
Ochrona	IP 23
Konstrukcja	jednołożyskowa
Połączenie z silnikiem	bezpośrednie
Technologia	bezsztotkowa
Podtrzymanie prądu zwarciovego	270% 10s
Sprawność [%]	89,9
Klasa izolacji	H
Zawartość harmonicznnych THD[%]	<2
Reaktancja Xd'' [%]	7,3
Regulacja napięcia	DVR, cyfrowy
Pomiar napięcia	3 fazy
Dokładność regulacji [%]	+/- 0,25
Zasilanie AVR	uzwojenie pomocnicze
Zasilanie AVR (opcjonalne)	PMG
Miejsce produkcji	EU

* Zgodnie z Dyrektywą 97/68/WE dotyczącą ograniczenia emisji zanieczyszczeń gazowych i pyłowych z silników spalinowych, montowanych w maszynach samojedźnych, nieporuszających się po drogach.

** Zgodnie z normą PN-ISO 8528-5/2018

**KARTA KATALOGOWA****AGREGAT PRĄDOWÓRCZY FD 60 K-ST****WYPOSAŻENIE STANDARDOWE**

Silnik Kohler KDI3404TM	✓
Presostat niskiego ciśnienia oleju	✓
Termostat wysokiej temperatury silnika	✓
Pomiar temperatury silnika	✓
Grzałka doblokowa sterowana od temperatury	✓
Olej silnikowy Titan Cargo 15W40	✓
Filtr paliwa z separatorem wody	✓
Płyn chłodzący Fuchs Maintain Fricofin HDD Premix	✓
Wlew płynu chłodzącego na dachu obudowy *	✓*
Akumulator rozruchowy 100 Ah	✓
Ładowarka akumulatora	✓
Wyłącznik agregatu Schneider NSX 160 3P + Mic.2.2	✓
Cewka wybijakowa wyłącznika generatora	✓
Sterownik ComAp Intelli Lite AMF 25	✓
Sygnalizator dźwiękowy awarii	✓
Przycisk awaryjnego zatrzymania	✓
Obudowa wyciszona *	✓*
Standardowy kolor RAL 7016	✓
Ramozbiornik z przestrzenią retencyjną	✓
Rama spawana ze zbiornikiem paliwa	✓
Wlew paliwa wewnątrz chronionej zamkiem obudowy *	✓
Kontrola poziomu paliwa	✓
Wibroizolatory drgań silnika i prądnicy	✓
Tłumik spalin z kompensatorem drgań	✓
Uchwyty załadunkowe	✓

WYPOSAŻENIE I USŁUGI OPCJONALNE

Elektroniczny regulator obrotów	<input type="checkbox"/>
Pomiar ciśnienia oleju	<input type="checkbox"/>
Ręczna pompa do spustu oleju	<input type="checkbox"/>
Odłącznik akumulatora	<input type="checkbox"/>
Wyłącznik agregatu 4P Schneider NSX Micrologic 2.2	<input type="checkbox"/>
Szafka odbioru mocy z gniazdami SOM 104 *	<input type="checkbox"/>
Układ SZR sterowany sterownikiem generatora	<input type="checkbox"/>
Układ SZR z kontrolerem	<input type="checkbox"/>
Układ SZR do zastosowań zewnętrznych	<input type="checkbox"/>
Karta komunikacji GPRS	<input type="checkbox"/>
Karta komunikacji Ethernet	<input type="checkbox"/>
Karta komunikacji RS 485, RS 232	<input type="checkbox"/>
Zdalny wyświetlacz	<input type="checkbox"/>
Zamykany wlew paliwa na zewnątrz obudowy *	<input type="checkbox"/>
Czujnik wycieku w przestrzeni retencyjnej	<input type="checkbox"/>
Ręczna pompa spustu paliwa oraz retencji	<input type="checkbox"/>
Dodatkowy zbiornik paliwa 1 000 – 10 000 l	<input type="checkbox"/>
Układ uzupełniania paliwa w zbiorniku agregatu	<input type="checkbox"/>
Podłączenie agregatu wraz z uruchomieniem	<input type="checkbox"/>

* Dotyczy tylko wersji w obudowie wyciszonej

WYTYCZNE INSTALACYJNE

Zacisk siłowy odbioru mocy	Zacisk wyłącznika
Sugerowany przewód odbioru mocy do 30 m	elastyczny 5x25 mm ²
Sugerowany przewód potrzeb własnych do 30 m	elastyczny 3x2,5 mm ²

* w przypadku instalacji z układem SZR FOGO, patrz instrukcję SZR w zakresie dodatkowego okablowania sterującego

Średnica rury wydechowej max. 7 m, 4 kolana	48,3 mm
Średnica rury wydechowej max. 15 m, 4 kolana	60,3 mm

WYTYCZNE EKSPLOATACYJNE

Okres wymiany filtrów paliwa	250 h / 1 rok
Okres wymiany oleju	Po pierwszych 50h, następnie co 250 h / 1 rok
Okres wymiany filtrów oleju	Po pierwszych 50h, następnie co 250 h / 1 rok
Okres wymiany płynu chłodzącego	1000 h / 2 lata
Okres wymiany baterii	2 lata
Okres badań instalacji elektrycznej	Zgodnie z wymogami prawa, w szczególności normy PN-HD 60364-6:2008

GWARANCJA

Agregaty pracujące jako zasilanie rezerwowe	60 miesięcy z limitem 1000 motogodzin, pod warunkiem wykonywania wymaganych przeglądów okresowych
Agregaty do pracy ciągłej	12 miesięcy z limitem 1000 motogodzin